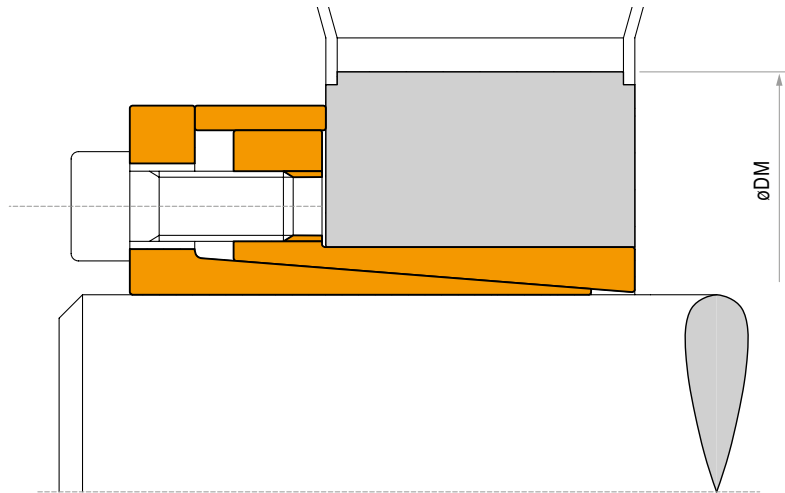


# TLK 110



## Características

- Capacidad de transmisión de par media alta
- Dimensionamiento radial mínimo
- Tiempo de montaje reducido
- Presión superficial muy baja

## Montaje

Limpiar cuidadosamente las superficies de contacto del eje y cubo, aplicando una ligera película de aceite. Introducir la unidad de fijación en el alojamiento del cubo, introducir el eje y apretar los tornillos gradual y uniformemente en cruz hasta alcanzar el par de apriete  $M_s$  indicado en la tabla. Los valores de  $M_t$  y  $F_{ax}$  indicados en las tablas son calculados para un montaje con aceite. No utilizar **bisulfuro de Molibdeno** u otras grasas que reduzcan el coeficiente de rozamiento.

## Desmontaje

Aflojar los tornillos e introducirlos en los agujeros de desmontaje, apretándolos de modo gradual y uniformemente en cruz, hasta que el cono posterior quede desbloqueado. En caso de reutilización aplicar aceite a los tornillos y a los agujeros roscados.

## Tolerancia, rugosidad

Un buen acabado en máquina-herramienta es suficiente.  
Rugosidad max. admisible:  
Rt max 16  $\mu\text{m}$  (Ra 3  $\mu\text{m}$  - Rz 13  $\mu\text{m}$ )

Tolerancia máxima admisible:  
eja h8  
cubo H8

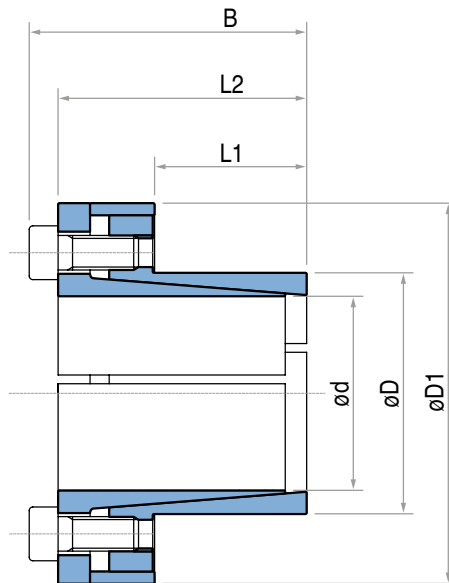
## Referencia axial

TLK 110: durante el apriete de los tornillos el cubo no tiene ningún desplazamiento axial respecto del eje.

## Cálculo del DM

La presión  $P_n$  existente sobre el cubo puede ser comparada a la presión interna sobre un cilindro de pared gruesa.

Para el cálculo de DM ver página 42.



TLK 110 DIMENSIONES

Dimensiones					Par	Fuerza axial	Presiones superficiales sobre		Tornillos de apriete		Peso
dxD mm	L1 mm	L2 mm	B mm	D1 mm			Eje	Muyú	DIN912 12.9	Par de ajuste	
					Mt Nm	Fax KN	Pw N/mm <sup>2</sup>	Pn N/mm <sup>2</sup>	N° x Tipo	Mt Nm	Kg
6 x 14	9	21	24	25	16	6	277	119	4 x M3	2	0,04
7 x 15	12	25	29	27	25	7	234	109	3 x M4	5	0,06
8 x 15	12	25	29	27	29	7	204	109	3 x M4	5	0,05
9 x 16	14	26	30	28	44	10	208	117	4 x M4	5	0,06
10 x 16	14	26	30	28	49	10	187	117	4 x M4	5	0,06
11 x 18	14	26	30	32	53	10	170	104	4 x M4	5	0,07
12 x 18	14	26	30	32	58	10	156	104	4 x M4	5	0,07
13 x 23	14	26	30	38	63	10	144	81	4 x M4	5	0,11
14 x 23	14	26	30	38	68	10	134	81	4 x M4	5	0,1
* 15 x 23	14	30	35	39	120	16	204	133	4 x M5	10	0,14
15 x 24	16	36	42	44	170	23	251	157	4 x M6	17	0,22
16 x 24	16	36	42	44	180	23	236	157	4 x M6	17	0,22
17 x 26	18	38	44	47	190	23	197	129	4 x M6	17	0,25
18 x 26	18	38	44	47	200	23	186	129	4 x M6	17	0,24
19 x 27	18	38	44	49	210	23	176	124	4 x M6	17	0,26
* 19 x 28	18	38	43	49	150	16	125	85	4 x M5	10	0,27
20 x 28	18	38	44	50	220	23	168	120	4 x M6	17	0,27
22 x 32	25	45	51	54	250	23	110	75	4 x M6	17	0,34
24 x 34	25	45	51	56	270	23	101	71	4 x M6	17	0,36
25 x 34	25	45	51	56	280	23	97	71	4 x M6	17	0,35
28 x 39	25	45	51	61	475	34	129	93	6 x M6	17	0,48
30 x 41	25	45	51	62	510	34	121	88	6 x M6	17	0,48
32 x 43	25	45	51	65	720	45	151	112	8 x M6	17	0,47
35 x 47	30	50	56	69	790	45	115	86	8 x M6	17	0,58
38 x 50	30	50	56	72	860	45	106	80	8 x M6	17	0,61
40 x 53	30	50	56	75	900	45	101	76	8 x M6	17	0,68
42 x 55	32	52	60	78	1750	84	166	127	8 x M8	41	0,76
45 x 59	40	65	73	85	1890	84	124	94	8 x M8	41	1,2
48 x 62	45	70	78	87	2010	84	103	80	8 x M8	41	1,2
50 x 65	45	70	78	92	2600	105	124	95	10 x M8	41	1,4
55 x 71	50	75	83	98	2850	105	101	79	10 x M8	41	1,6
60 x 77	50	75	83	104	3150	105	93	72	10 x M8	41	1,8
65 x 84	50	75	83	111	3400	105	86	66	10 x M8	41	2,1
70 x 90	60	91	101	119	5800	167	105	82	10 x M10	83	3
75 x 95	60	91	101	126	6200	167	98	78	10 x M10	83	3
80 x 100	65	96	106	131	8000	200	102	82	12 x M10	83	3,5
85 x 106	65	96	106	137	8500	200	96	77	12 x M10	83	3,6
90 x 112	65	96	106	144	11250	250	113	91	15 x M10	83	3,9
95 x 120	65	96	106	149	11850	250	107	85	15 x M10	83	4,4
100 x 125	65	96	106	154	15000	300	123	98	18 x M10	83	4,6
110 x 140	90	128	140	180	16000	291	78	61	12 x M12	145	8,7
120 x 155	90	128	140	198	17500	291	72	55	12 x M12	145	10,6
130 x 165	90	128	140	208	25000	389	88	69	16 x M12	145	11,3

\* Por encargo.  
Para diámetros mayores, por favor contáctenos.